

Kurzscheibenegge

TRS





Kurzscheibenegge TRS

Innovative Konstruktion für Mehrfach-Funktion

Die innovative Konstruktion der Kurzscheibenegge T-Rubber macht sie optimal einsetzbar zur flachen Stoppelbearbeitung sowie zur intensiven Dünger-Einarbeitung und zur Einmischung von Ernterückständen bis zu einer Tiefe von 12 cm. Die zweibalkige Maschine arbeitet mit gezahnten Hohl­scheiben mit einem Durchmesser von 510 mm, die an wartungsfreien Lagereinheiten mit Sechsfach-Abdichtung montiert sind.

Perfekte Anpassung an Bodenunebenheiten

Da die einzelnen Scheibenarme auf Gummi-Elementen befestigt sind, passen sich die Scheiben perfekt an Bodenunebenheiten an. So erreichen Sie ein flaches Arbeiten auf der gesamten Arbeitsbreite.

Walzen für jede Bodenanforderung

Die Tiefenführung und anschließende Rückverfestigung des Bodens erfolgt durch individuelle, den Bodenanforderungen entsprechende Walzen aus unserem Programm:

Einsatzmerkmale:

- ★ Intensive Einmischung von Dünger und Ernterückständen
- ★ Ideal für jeden Stoppelbruch
- ★ Gutes Arbeitsbild schon ab 6 km/h
- ★ Ideal für sehr flache bis mittlere Arbeitstiefe
- ★ Ideal bei großer organischer Masse
- ★ Leichtzügig auch bei hohen Arbeitsgeschwindigkeiten

Kurzscheibenegge TRS

Technische Daten

Beschreibung	Maßeinheit	TRS 500	TRS 600	TRS 700	TRS 750	TRS 9000
Arbeitsbreite	m	5,00	5,85	7,00	7,50	8,50
Anzahl Scheiben	Stk	40	48	56	60	68
Ø Scheiben	mm	Ø 510	Ø 510	Ø 510	Ø 510	Ø 510
max. Arbeitstiefe	mm	120	120	120	120	120
Ø Rohrstabwalze	mm	Ø 550	Ø 550	Ø 550	Ø 550	Ø 550
Zugkraftbedarf ab	PS/KW	150/110	180/132	200/150	250/185	280/205
Gewicht inkl. Rohrstabwalze	kg	5.500	6.100	6.700	7.100	7.900

Gewichte und Maße sind angenähert und unverbindlich. Änderungen vorbehalten.

Serienausstattung:

- ★ Gezahnte Scheiben (Durchmesser 510 mm)
- ★ Wartungsfrei Marken-Lagereinheiten
- ★ Dreipunktaufnahme mit Kat. 2 und 3 Weite
- ★ Einstellbarer Scheiben-Überschnitt
- ★ Feuerverzinkte Scheibenarme und Scheibenträger
- ★ Beleuchtung mit Warntafeln
- ★ Aufnahme am Unterlenker
- ★ Hydr. Stützfuss
- ★ Druckluftbremsanlage
- ★ Mechanische Tiefeneinstellung
- ★ Mech. Feststellbremse

Sonderausstattung:

- ★ Halterung an erster Scheibenreihe für Güllerohre (nicht nachrüstbar)
- ★ Halterung für Gülleverteiler
- ★ Gefederte Randbleche links und rechts
- ★ Diverse Walzen
- ★ Tast-Räder vorne, Einfach- oder Doppel-Räder
- ★ Aufnahme in der Kugel (K80)
- ★ LED Beleuchtung mit Warntafeln
- ★ Hydr. Tiefeneinstellung
- ★ Vorgewinde rangieren auf den Arbeitswalzen
- ★ gebremst

Ihre Ansprechpartner

Bernd Volmer

*Dipl.-Ing. Maschinenbau
Geschäftsführer [CEO]*

Tel. +49 [0] 54 54 90 58 89 - 20
b.volmer@volmer-engineering.de

Thomas Volmer

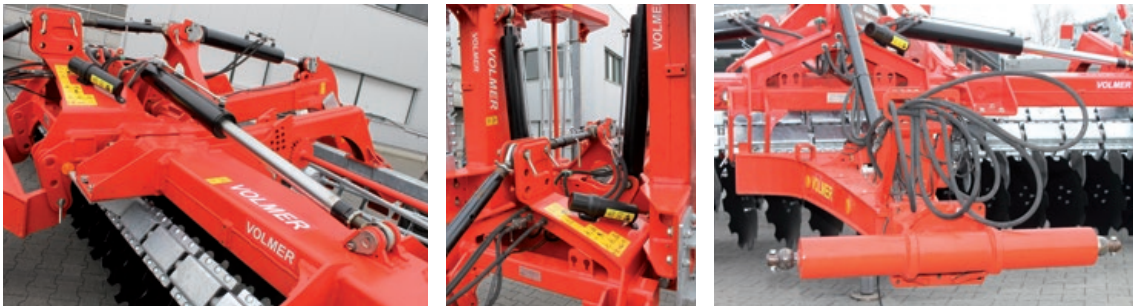
Dipl.-Ing. Maschinenbau

Tel. +49 [0] 54 54 90 58 89 - 10
t.volmer@volmer-engineering.de

Thomas Fehmer

Produktmanager

Tel. +49 [0] 54 54 90 58 89 - 32
t.fehmer@volmer-engineering.de



Ihr Partner für zukunftsorientierte Lösungen

VOLMER ENGINEERING GmbH

Münsterstraße 73 ★ 48477 Hörstel-Riesenbeck
Tel. +49 [0] 54 54 90 58 89 - 0 ★ Fax +49 [0] 54 54 90 58 89 - 90

info@volmer-engineering.de
www.volmer-engineering.de