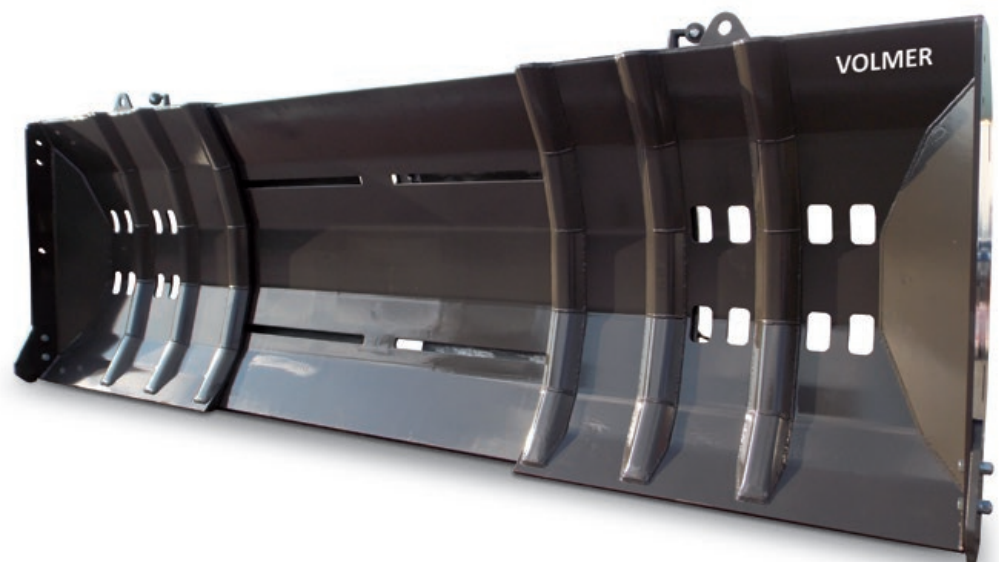
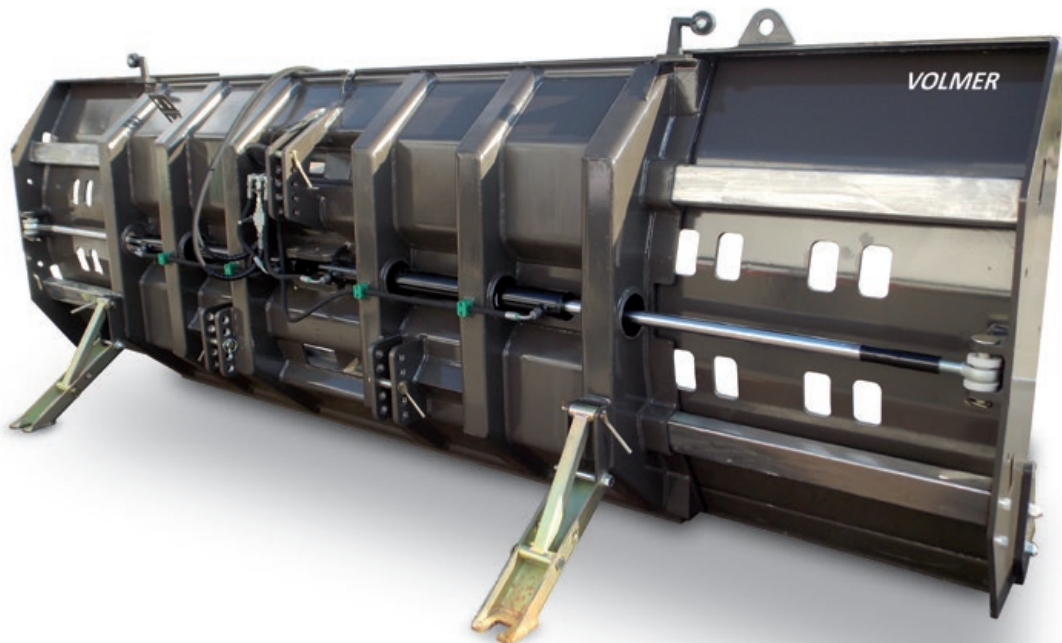


# Teleskop-Schild VTS





## Teleskop-Schild VTS

Das VTS ist durch die hydraulische Breitenverstellung optimal geeignet für das Verteilen, Aufschieben und Verdichten von Silage und Grüngut. Während des Arbeitsvorganges kann die Schildbreite stufenlos auf eine Breite von bis zu 4,80 Meter eingestellt werden. Hierdurch ist der Einsatz bei jeder Silogröße gewährleistet. Mit schmalem Schild ist das Festfahren der Silage bis an die Silomauer problemlos möglich.

### **Funktion:**

Durch Hydraulikzylinder werden die vorderen Platten nach außen bewegt (Schild wird breiter und es kann mehr Material bewegt werden). Um mehr Silage nach außen fallen zu lassen, besteht die Möglichkeit, die Arbeitsbreite des Schildes hydraulisch stufenlos zu verkleinern.

### **Die Vorteile des Teleskop-Schild VTS:**

- ★ Außenbreite stufenlos verstellbar, auch während des Arbeitseinsatzes
- ★ Schildform bleibt bei jeder Arbeitsbreite erhalten
- ★ Kompakte Bauweise, eingefahren einsetzbar wie ein herkömmliches Schild
- ★ Verschiebung der Vorderplatten, um Silage von innen nach außen mitzunehmen
- ★ Schiebekante bleibt immer in einer Linie
- ★ Untergriff der Silage, um Silagegewicht auf den Schlepper zu verlagern
- ★ Geringer Kraftstoffverbrauch - mehr Materialschub bei weniger Fahrleistung
- ★ Durch 5 Anbauhöhen passend für alle Schleppertypen (100 bis 360 PS)

# Teleskop-Schild VTS

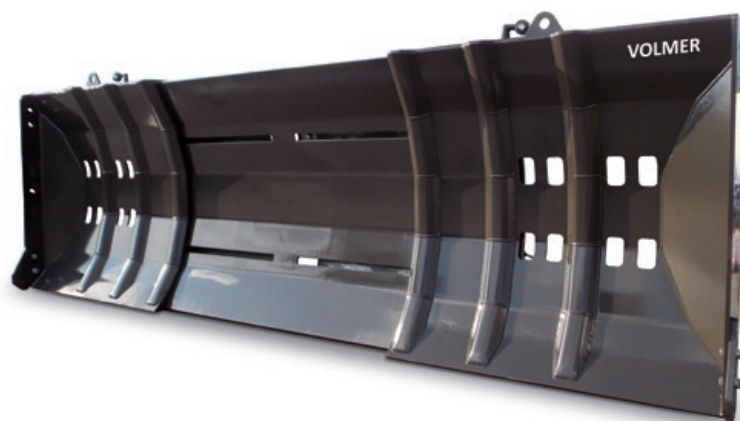
## Technische Daten

Beschreibung	Maßeinheit	VTS 270	VTS 300
Arbeitsbreite	m	2,70 - 4,30	3,0 - 4,80
Transportbreite	m	2,70	3,00
Höhe	m	1,33	1,33
Gewicht	kg	2.050	2.240
Hydr. Anschluss	DW	1 DW	1 DW

Gewichte und Maße sind angenähert und unverbindlich. Änderungen vorbehalten.

### Serienausstattung:

- ★ Hardox Verschleißschiene
- ★ Auffahrkeile an den Seiten, geschraubt
- ★ Stabile Abstellstützen
- ★ Absperrhahn für sicheren Straßentransport
- ★ 1 DW Hydraulikanschluss erforderlich, ideale Bedienung über Kreuzhebel



## Ihre Ansprechpartner

### **Bernd Volmer**

*Dipl.-Ing. Maschinenbau  
Geschäftsführer [CEO]*

Tel. +49 [0] 54 54 90 58 89 - 20  
b.volmer@volmer-engineering.de

### **Thomas Volmer**

*Dipl.-Ing. Maschinenbau*

Tel. +49 [0] 54 54 90 58 89 - 10  
t.volmer@volmer-engineering.de

### **Thomas Fehmer**

*Produktmanager*

Tel. +49 [0] 54 54 90 58 89 - 32  
t.fehmer@volmer-engineering.de

## ***Ihr Partner für zukunftsorientierte Lösungen***

---

### **VOLMER ENGINEERING GmbH**

Münsterstraße 73 ★ 48477 Hörstel-Riesenbeck  
Tel. +49 [0] 54 54 90 58 89 - 0 ★ Fax +49 [0] 54 54 90 58 89 - 90

info@volmer-engineering.de  
www.volmer-engineering.de